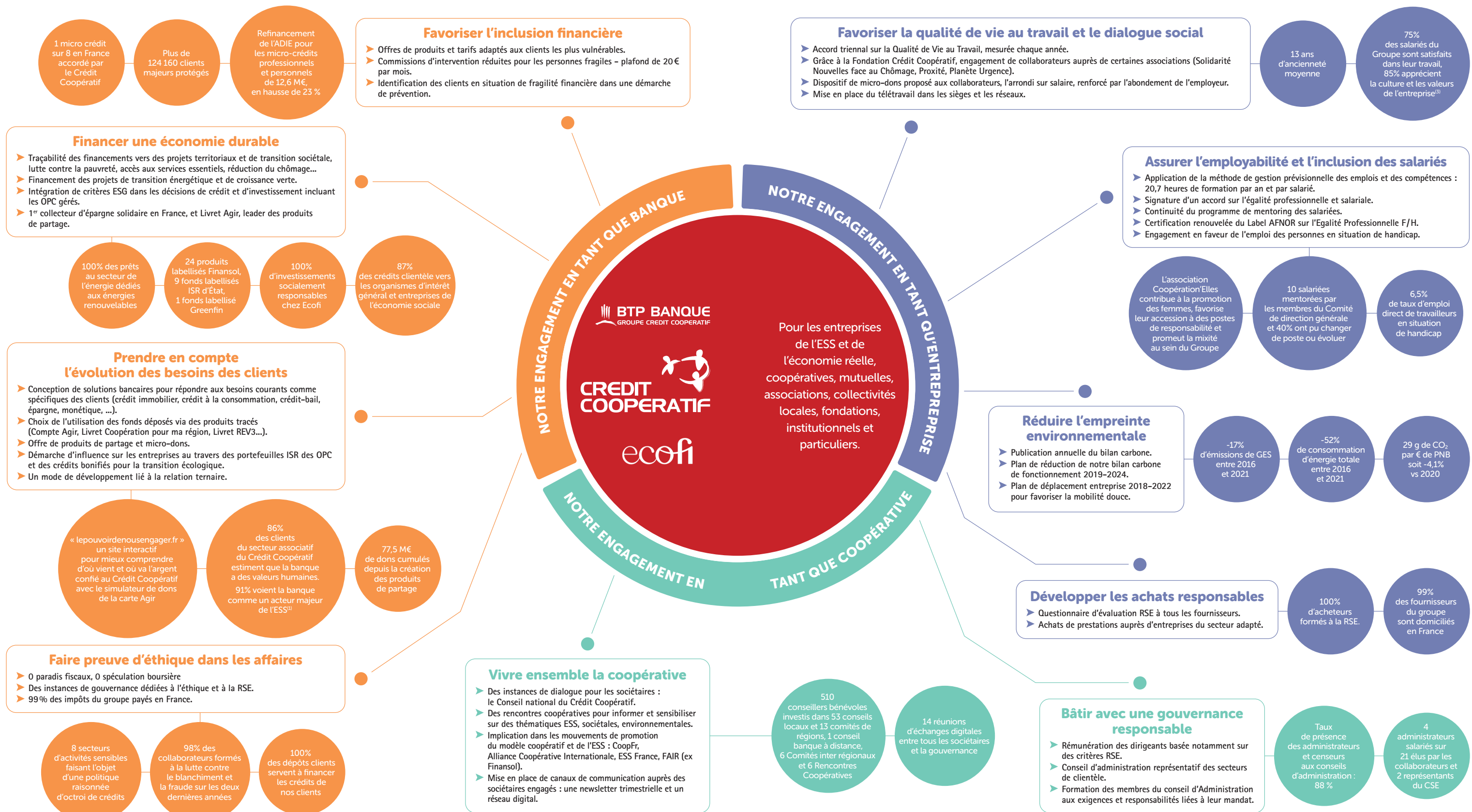


FINANCER, INVESTIR, DÉVELOPPER, PARTAGER :

NOTRE MODÈLE D'AFFAIRES 2021



(1) Source : Enquête CSA menée auprès de 1194 associations employeuses, dont 84 associations clientes du Crédit Coopératif. L'échantillon est représentatif des associations (méthode des quotas appliquée à l'effectif salarié, la région, et le secteur d'activité). Enquêtes téléphoniques réalisées du 8 mars 2021 au 9 avril 2021.

(2) Empreinte coopérative et sociétale : mesure d'impact de la Fédération Nationale des Banques Populaires qui valorise monétairement l'engagement extra-financier des banques au-delà de leur activité bancaire. (3) Enquête Diapason 2021.